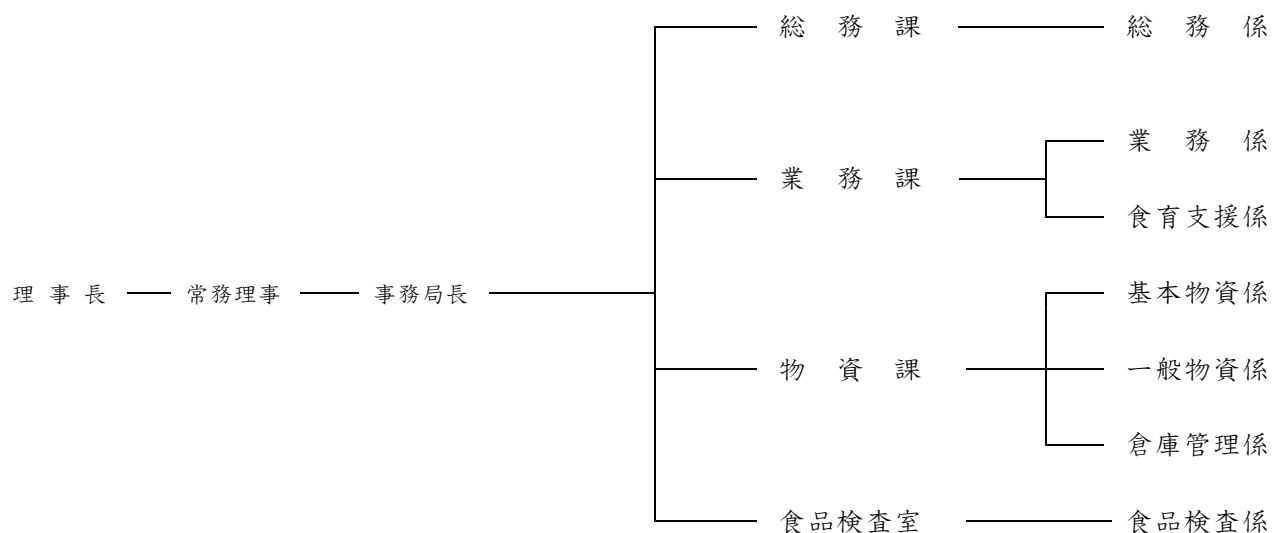


平成27年度 事業計画書

I 事務組織



II 役員及び職員の数

評議員	10人
理事	10人
〔 常勤	理事長 (1人)
	常務理事 (1人)
	理事 (8人)
非常勤	
監事	2人
職員	20人

Ⅲ 事業内容

1 学校給食用物資の安定供給に関する事業

安全、良質で低廉な物資を安定的に供給する。

- (1) 学校給食の基本物資(主食)供給事業
 - ア 精米供給(炊飯を行っている学校・学校給食センター)
 - イ 米飯供給(21工場に委託)
 - ウ パン供給(31工場に加工委託)、ソフトめん供給(2工場に加工委託)
 - エ 牛乳代金徴収業務
- (2) 地場産物等一般物資(副食)の供給事業
取扱物資に関する調査・選定を行うため物資委員会を開催する。
 - ア 中国・九州地区共同購入物資
 - イ 九州地区共同購入物資
 - ウ 県産品及び県内加工品等

2 学校給食の普及充実と食育の推進に関する事業

- (1) 研修事業
 - ア 学校給食調理技術講習会
 - イ 学校給食用パン品質審査会の開催(審査対象工場数 31工場)
 - ウ 学校給食用パン・炊飯加工技術講習会
 - エ 学校給食に関する研修講座
 - オ 九州地区健康教育研究大会
- (2) 情報収集・提供事業
 - ア 学校給食情報交換会(年2回実施)
 - イ 学校給食用物資展示会(年1回)
 - ウ 広報誌「学校給食かごしま」の発行(年2回)
 - エ 献立集の作成・配布(年4回)
- (3) 学校給食研究団体への助成
 - ア 県学校給食センター連絡協議会助成
 - イ 各地区学校給食連絡協議会助成
- (4) 食育支援事業
 - ア 食のふるさと探検隊(年1回)
 - イ 親子お魚教室(年1回)
 - ウ 食育指導教材(フードモデル・DVD・紙芝居等)の貸出し
- (5) 施設(調理実習室・研修会議室等)の無償貸与
- (6) 学校給食関係功労者等の表彰

3 学校給食用物資の安全確保及び衛生管理に関する事業

- (1) 取扱物資等の検査事業
 - ア 内部検査(細菌検査・理化学検査)
 - イ 外部委託検査(残留農薬・DNA品種判別・放射性物質等)
- (2) 訪問衛生検査(細菌検査・清浄度検査・洗浄度検査)
- (3) 依頼品の検査(食器具の洗浄度検査)
- (4) 委託加工工場の衛生検査、実態調査(細菌検査・清浄度検査、実態調査)
- (5) 検査器具の貸出し(ミニふらん器、紫外線ランプ、ルミテスター、手洗いチェッカー、糖度計、塩分計)
- (6) 食品検査室だより「うみなぎ」の作成・配付 毎月(9月を除く)1回
- (7) 衛生講話講師派遣

Ⅳ 物資供給計画基礎資料

児童・生徒・教職員数(平成26年4月7日現在)

区 分	小学校	中学校	特別支援学校	定時制	市町村職員	合 計
国 立 学 校	948人	628人	89人	0人	0人	1,665人
公 立 学 校	97,072人	49,561人	3,274人	154人	1,103人	151,164人
私 立 学 校	493人	2,137人	0人	0人	0人	2,630人
合 計	98,513人	52,326人	3,363人	154人	1,103人	155,459人

給食対象人員(平成26年4月7日現在)

区 分	小学校	中学校	特別支援学校	定時制	市町村職員	合 計
小麦粉製品	94,164人	47,924人	2,949人	154人	1,057人	146,248人
米飯給食	93,413人	49,473人	3,159人	154人	1,103人	147,302人
牛乳給食	98,478人	51,435人	3,363人	154人	1,103人	154,533人

基本物資供給見込数量

区 分	給食日数	数 量	備 考
小麦粉製品	75日	543,438kg	
精 米	119日	1,201,690kg	
牛 乳 (1本あたり200CC換算)	194日	29,716,312本	

※ 平成26年4月7日現在の児童・生徒・教職員数をもとに積算