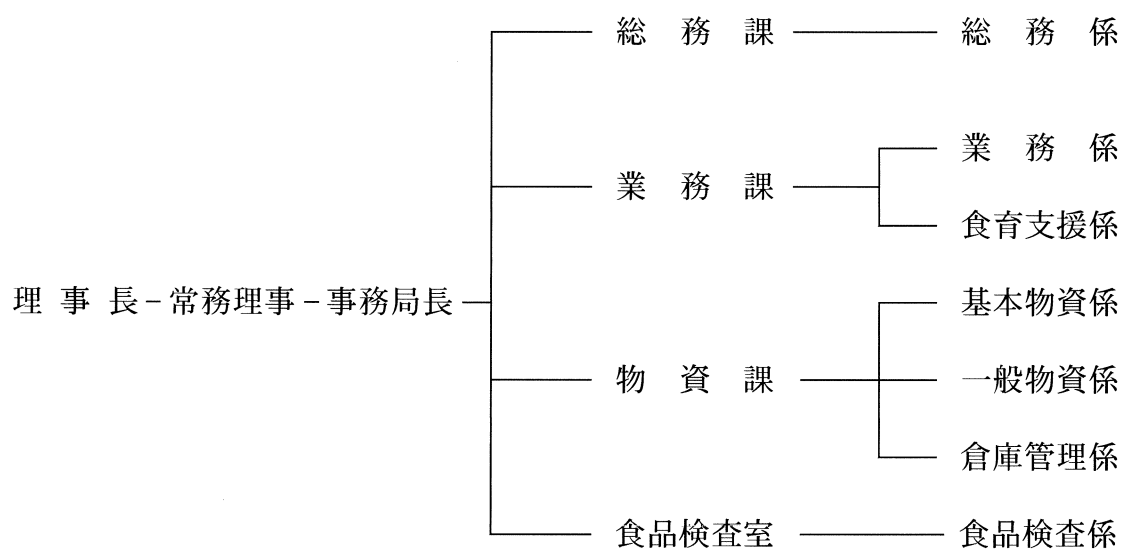


# 事業計画書

## I 事務組織



## II 役員及び職員の数

評議員 (非常勤)	10人
理事 (非常勤8人 常勤2人)	10人
監事 (非常勤)	2人
職員 (臨時を含む)	19人

### Ⅲ 事業内容

#### 1 学校給食用物資の安定供給に関する事業

安全、良質で低廉な物資を安定的に供給する。

- (1) 学校給食の基本物資（主食）供給事業
  - ア 精米供給（炊飯を行っている学校・学校給食センター）
  - イ 米飯供給（21工場に委託）
  - ウ パン・㊦ナン供給（31工場に加工委託）、ソフトめん供給（2工場に加工委託）
  - エ 牛乳代金徴収・支払業務
- (2) 地場産物等一般物資（副食）の供給事業  
取扱物資に関する物資委員会を開催して、調査・選定を行う。
  - ア 中国・九州地区共同購入物資
  - イ 九州地区共同購入物資
  - ウ 県産品及び県内加工品等

#### 2 学校給食の普及充実と食育の推進に関する事業

- (1) 研修事業
  - ア 学校給食調理技術講習会
  - イ 学校給食用パン品質審査会の開催（審査対象工場数 31工場）
  - ウ 学校給食用パン・炊飯加工技術講習会
  - エ 学校給食に関する研修講座（夏期講座）
  - オ 九州地区健康教育研究大会（福岡県で開催）
- (2) 情報収集・提供事業
  - ア 学校給食情報交換会（年2回実施）
  - イ 学校給食用物資展示会（年1回）
  - ウ 広報誌「学校給食かごしま」の発行（年2回）
  - エ 献立集の作成・配布（年4回）
- (3) 学校給食研究団体への助成
  - ア 県学校給食センター連絡協議会助成
  - イ 各地区学校給食連絡協議会助成（10地区）
- (4) 食育支援事業
  - ア 食のふるさと探険隊（年1回）
  - イ 親子お魚教室（年1回）
  - ウ 食育指導教材（フードモデル・DVD・紙芝居等）の貸出し
- (5) 施設（調理実習室・研修会議室等）の無償貸与
- (6) 学校給食関係功労者等の表彰

#### 3 学校給食用物資の安全確保及び衛生管理に関する事業

- (1) 取扱物資等の検査事業
  - ア 内部検査（細菌検査・理化学検査）
  - イ 外部委託検査（残留農薬・DNA品種判別・放射性物質等）
- (2) 訪問衛生検査（細菌検査・清浄度検査・洗浄度検査）
- (3) 依頼品の検査（食器具の洗浄度検査）
- (4) 委託加工工場の衛生検査、実態調査（細菌検査・洗浄度検査、実態調査）
- (5) 検査器具の貸出し（ミニふらん器、紫外線ランプ、ルミテスター、手洗いチェッカ一、糖度計、塩分計）
- (6) 食品検査室だより「うみなぎ」の発行（9月を除く毎月1回）
- (7) 衛生講話講師派遣

#### IV 物資供給計画基礎資料

児童・生徒・教職員数（平成26年4月7日現在）

区 分	小学校	中学校	特別支援学校	定時制	市町村職員	合 計
国立学校	948人	628人	89人	0人	0人	1,665人
公立学校	97,072人	49,561人	3,274人	154人	1,103人	151,164人
私立学校	493人	2,137人	0人	0人	0人	2,630人
合 計	98,513人	52,326人	3,363人	154人	1,103人	155,459人

給食対象人員（平成26年4月7日現在）

区 分	小学校	中学校	特別支援学校	定時制	市町村職員	合 計
小麦粉製品	94,164人	47,924人	2,949人	154人	1,057人	146,248人
米飯給食	93,413人	49,473人	3,159人	154人	1,103人	147,302人
牛乳給食	98,478人	51,435人	3,363人	154人	1,103人	154,533人

基本物資供給見込数量

区 分	給食日数	数 量	備 考
小麦粉製品	75日	543,438kg	
精 米	119日	1,201,690kg	
牛 乳 (1本あたり200CC換算)	194日	29,716,312本	

※ 平成26年4月7日現在の児童・生徒・教職員数をもとに積算