

# 物資紹介

令和4年度6月号

公益財団法人 鹿児島県学校給食会

Tel 0995-67-3611 Fax 0995-67-3615

梅雨のじめじめとした日々が続く、衛生管理にも一段と注意を要する季節となりました。本会取扱物資につきましては、“安心・安全な商品”の提供に心がけ、皆さまにご案内しております。商品についてのご要望等は遠慮なくお申し付けください。

鹿児島県学校給食会



給食会 HP でもご覧いただけます

## 十五夜 おすすめ商品



★お月見デザート  
(梨ゼリー)  
規格/40g  
締切：8/15(月)

食物繊維  
鉄分強化



★お月見ゼリー  
(りんご)  
規格/40g  
締切：8/2(火)  
アレルギー：りんご

ビタミンC  
鉄分強化



★お月見だんご  
(みたらし)  
規格/30g  
締切：8/12(金)

アレルギー：大豆  
(コウカミ)小麦,乳,くるみ,ごま



★お月見だんご  
(こしあん)  
規格/30g  
締切：8/12(金)

アレルギー(コウカミ)：小麦,乳,大豆,  
くるみ,ごま



★十五夜大福  
(お芋の大福)  
規格/30g  
締切：8/8(月)



★月型星型  
ゼリーミックス  
規格/1kg  
(固形量 650g)  
締切：8/15(月)

アレルギー：オレンジ

原料配合・栄養成分等については、別紙注文書の裏面に記載してあります。

### ○常時取扱品○

- ★ゆでもち(いももち) 規格/40g
- ★白串だんご 規格/40g
- ★冷凍白玉餅 規格/1kg
- ★きな粉(国産) 規格/500g

### ◆◆特別価格キャンペーン◆◆

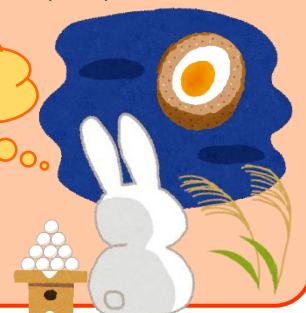
### スコッチエッグハーフ [キューピー]

規格/50g×10

アレルギー：卵,小麦,牛肉,豚肉,鶏肉,大豆

十五夜献立に  
いかがでしょうか。

締切：8/8(月)



# 令和4年度 学校給食用物資展示会の御案内

日時：令和4年7月29日(金) 10:00~15:00

- 学校給食用物資の展示と紹介
- 食品検査に関する掲示及び検査体験
- 食に関する指導資料の展示

※新型コロナウイルス感染症対策を講じての開催のため、事前申し込みとさせていただきます。詳細につきましては、後日お知らせいたします。

## 令和4年度2学期九州ブロック推奨品

原料配合、栄養成分等については、7月号にてお知らせいたします。

○さんまみぞれ煮

【津田商店】

40g×10

50g×10

アレルギー：小麦,大豆



○学給向け南瓜コロッケ

【トクスイフーズ】

50g

60g



アレルギー：小麦,大豆

○千草焼

【マルイ食品】

40g×10

60g×10



アレルギー：小麦,卵,乳,大豆,鶏肉

○焼売(肉)Fe&ファイバー

【ニチレイフーズ】

18g

28g

※20個単位での受注になります。

アレルギー：小麦,大豆,鶏肉,豚肉



○ぶどうゼリー

【ニチレイフーズ】

40g



## お買得品

# むきえび 2L

規格 / 1kg

賞味期限：令和4年9月10日

※賞味期限間近につき、特価にて販売いたします。

試食(S)のご注文も喜んで承ります。ぜひ、この機会にご利用ください。

## 特別価格キャンペーン

10月10日の目の愛護デー向けに特別価格となっております！  
この機会にぜひ、ご利用ください。

## ブルーベリーゼリー

[給材開発]

規格 / 40g

受注締切：9/5(月)

※別紙注文書をご利用ください。

