

食品検査室だより

うみなぎ

令和4年度8月号 通巻223号
 公益財団法人 鹿児島県学校給食会
 Tel 0995-67-3611 Fax 0995-67-3615

給食会 HP でもご覧いただけます



◆◆◆ 給食用物資展示会を開催しました ◆◆◆

7月29日に3年振りとなる“給食用物資展示会”を開催しました。食品検査室では、さまざまな掲示物をはじめ、貸出検査機器やDVDの紹介、手洗い検査の体験や食器具洗浄度検査(事前申込)を実施しました。人数や時間の制限などコロナ感染症対策を講じての開催でしたが、多くの関係者の皆様に御来場いただきました。ありがとうございました。



貸出検査機器やDVD教材の紹介コーナーでは、給食センターや学校での活用事例を併せて紹介しました。



食品検査室で実施した実験や検査をもとに作成した掲示物には、多くの方が足を止めていました。



食器洗浄度検査の結果を待つ時間に手洗い検査を体験していただきました。



食器洗浄度の検査結果をもとに洗浄方法のアドバイスをさせていただきました。



食器はきちんと洗えていますか？～洗浄度検査のご案内～

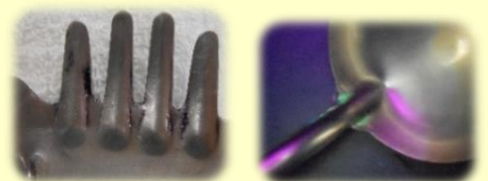
食器や器具は食品に直接接触するものです。しっかり洗浄ができていないと、付着したままの有機物が細菌の栄養源となって不衛生な状態になってしまいます。本会検査室では随時、食器具の洗浄度検査依頼を受付けております。定期的に食器具の洗浄度を検査してみませんか？

【検査対象】

- ・食器(材質は問いません。箸は検査不可です。)
- ・器具(玉じゃくしやトングなど)

【検査項目】

- ・残留でんぷん
- ・残留脂肪



●詳しくは、本会ホームページをご覧ください。食品検査室までお問合せください。

🎈🎈🎈🎈🎈 7月の検査実施内容・結果 🎈🎈🎈🎈🎈

7月に本会食品検査室で実施した検査対象商品は、個食ジャム類・果実類および果実加工品・魚類・肉類・チャーメン・冷凍野菜などで、検査結果はすべて食品衛生法等で定められた規格・基準に適合しています。安全で衛生的な本会の物資を安心して御使用ください。

区分	No.	品名		購入先	結果	区分	No.	品名		購入先	結果
常 温 品 ・ 冷 蔵 品	1	リノールマーガリン	マーガリン	タカ食品工業	適	常 温	36	揚げチャーメン 60g	藤崎食品	適	
	2	&いちごジャム	いちごジャム		適		37	揚げチャーメン 70g	〃	適	
	3	せんいプラスストロベリー		〃	適	冷 凍 品	38	県内産牛肉(角切り)	JA 食肉かごしま	適	
	4	せんいプラスブルーベリー		〃	適		39	県内産鶏肉(角切り)	〃	適	
	5	せんいプラスアップル		〃	適		40	カットしめじ	マツバラ	適	
	6	フルーツパックパインアップル		日興食品	適		41	カットえのき	〃	適	
	7	フルーツパック黄桃		〃	適		42	グリーンアスパラガス(カット)	尾家産業	適	
	8	国産みかんレトルト		SN 食品研究所	適		43	輸入インゲン(カット)	中・九州ブロック共同購入	適	
	9	ドライアップル		日本糧食	適		44	輸入インゲン(ホール)	〃	適	
	10	ミックスドフルーツ		天狗缶詰	適		45	枝豆むき実	〃	適	
	11	国産ミックスドフルーツ		〃	適		46	きぬさや	〃	適	
	12	すりおろしりんご		ピアット	適		47	グリーンピース	〃	適	
	13	レモン果汁		尾家産業	適		48	乱切りごぼう	マツバラ	適	
	14	みかん果汁 125ml		熊本果実連	適		49	千切りごぼう	JA フーズみやざき	適	
	15	みかん果汁 1ℓ		〃	適		50	ささがきごぼう	〃	適	
	16	ブルーベリーピューレ		正栄食品工業	適		51	ソテードオニオンスライス 30	エム・シーシー食品	適	
	17	ソフトブルーベリー(種抜き)		〃	適		52	コーンカーネル	中・九州ブロック共同購入	適	
	18	レーズン		中・九州ブロック共同購入	適		53	カットほうれん草	〃	適	
	19	アップルジュース 125ml		熊本果実連	適		54	カットほうれん草(IQF)	マツバラ	適	
	20	アップルジュース 1ℓ		〃	適		55	乱切りれんこん	大冷	適	
	21	煮干し		鹿児島県漁連	適		56	ブロッコリー(九州産)	マツバラ	適	
	22	あごだし		山口水産	適		57	ブロッコリー(輸入)	中・九州ブロック共同購入	適	
	23	焼きなまり節スライス		枕崎市かつお公社	適		58	カット小松菜	SN 食品研究所	適	
	24	花かつお		尾家産業	適		59	小松菜(IQF)	JA フーズみやざき	適	
	25	花かつお(碎片)		〃	適		60	冷凍オクラスライス(九州産)	〃	適	
	26	厚けずり		三州キューエル	適		61	冷凍オクラスライス(タイ産)	九州太平商事	適	
	27	くろしおバック(鰹油漬フレーク)		枕崎市かつお公社	適		62	冷凍ゴーヤスライス	鹿児島くみあい食品	適	
	28	さば削りぶし		かしい	適		63	カットピーマン(緑)	九州太平商事	適	
	29	ほぐしささみ水煮		SN 食品研究所	適		64	裏ごしコーン	トクスイフーズ	適	
	30	とりささみ(チャンク)		キュービー	適		65	裏ごしにんじん	〃	適	
	31	レバーそぼろ		カセイ食品	適		66	カットチンゲンサイ	マツバラ	適	
	32	うずら卵水煮レトルト		天狗缶詰	適		67	大根おろし	尾家産業	適	
	33	揚げチャーメン 30g		藤崎食品	適		68	カリフラワー	ニチレイフーズ	適	
	34	揚げチャーメン 40g		〃	適		69	カットかまぼこ	給材開発	適	
	35	揚げチャーメン 50g		〃	適		70	冷凍うどん	尾家産業	適	

【細菌検査】・一般生菌数(No.1~70)・大腸菌群(No.1~20,23,25,27,29,37,43,51,61,64~65)
 ・E.coli(No.21~22,24,26,28,38~42,44~50,52~60,62~63,66~70)・黄色ブドウ球菌(No.1~70)
 ・サルモネラ属(No.1~70)・腸管出血性大腸菌 O-157(No.1~20,23,25,27,29~39,67)
 ・カビ,酵母(No.17~18)・腸炎ピブリオ(No.69)・クロストリジウム属(No.23,27,29~32)
 ・ウェルシュ菌(No.38~39)・カンピロバクター(No.39)
【理化学検査】・可溶性固形分, pH(No.2~8,10~15,19~20)・塩分(No.1,69)・水分(No.1,33~37)
 ・ヒスタミン(No.21~28,69)