

# 物資紹介

令和3年度 10月号  
公益財団法人 鹿児島県学校給食会  
TEL 0995-67-3611 FAX 0995-67-3615

給食会 HP でも  
ご覧いただけます。



## クリスマス商品

※別紙の注文書をご利用ください！

### ★ペコちゃんクリスマスケーキ (いちご)

規格 / 32g



ふわふわのスポンジに苺ダイスをサンドしました。ロどけの軽いクリームなので、苺の味もしっかりと感じられます。

締切：11月5日 (金)

### ★ペコちゃんクリスマスケーキ (チョコ)

規格 / 32g



ふわふわのチョコスポンジにチョコチップを混ぜたチョコクリームをサンドしました。

締切：11月5日 (金)

### ★クリスマスケーキ (ストロベリー)

規格 / 30g

柔らかなスポンジとクリームを3層に重ね、上には色鮮やかな果肉入りのいちごピューレを使用しています。



締切：11月5日 (金)

### ★クリスマスケーキ (チョコレート)

規格 / 30g

柔らかなココアスポンジとチョコクリームを3層に重ね、上には細かく削ったチョコがトッピングされています。



締切：11月5日 (金)

### ★クリスマスケーキ (米粉と豆乳(いちご))

規格 / 30g



乳・卵・小麦不使用です。アレルギー代替用としてこちらのみの注文はお受けできません。

締切：11月5日 (金)

### ★クリスマスケーキ (米粉と豆乳(チョコ))

規格 / 30g



乳・卵・小麦不使用です。アレルギー代替用としてこちらのみの注文はお受けできません。

締切：11月5日 (金)

### ★クリスマスケーキ (純生ロールホワイト)

規格 / 30g

ふわふわのスポンジで、純生クリームを巻きました。上にラズベリーソースと粉糖がトッピングされています。



締切：11月5日 (金)

### ★チキンナゲット (卵・牛乳不使用) Fe強化

規格 / 1kg (50個入)

国産若鶏のムネ肉を使用し、卵・乳を使わずに作りました。おいしさはそのままに、鉄を強化しました。

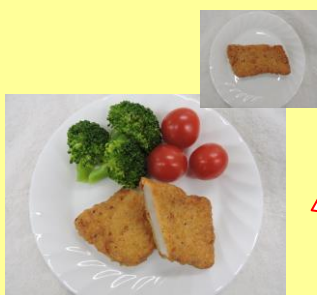


締切：11月5日 (金)

### ★国産クリスピーチキン

規格 / 40g

規格 / 50g



国産若鶏のムネ肉を使用しました。スパイシー感を抑え、衣はサクサクとした食感に仕上げました。

締切：11月5日 (金)

### ★北海道星形ポテト

規格 / kg (1個約10g)



【揚】凍ったまま160～170℃の油で約2分半揚げてください。

### ★米粉のおほしさま

(星型トッポギ)

規格 / kg



約180個入りです。

こちらの商品は、締切はありませんが、ご注文はお早めをお願いいたします。



# 令和3年度 学校給食調理技術講習会のお知らせ

調理講習会を、下記により実施いたします。多数ご参加くださるようお願いいたします。



〈開催日〉令和3年11月30日(火)

〈講師〉NPO法人霧島食育研究会 理事長 千葉 しのぶ 氏

〈場所〉公益財団法人 鹿児島県学校給食会

始良市脇元1066-1

〈受講定員〉21名

〈プロフィール〉

平成16年、地域に根差した食育活動を展開するためNPO法人霧島食育研究会を設立。「かごしま郷土料理マイスター講座」などの主催事業約1,000回以上、全国各地での講演数650回。

令和2年4月千葉しのぶ鹿児島食文化スタジオ設立。同12月「初めての郷土料理」鹿児島の心を伝えるレシピ集(燦燦舎)出版。現在南日本新聞にて「かごしま食歳時記」を執筆。

※詳細につきましては、後日、案内文書をお送りいたします。



11月1日～7日

## 「地域が育む かごしまの教育 県民週間」

別紙で「県内産取り扱い物資」をお知らせします。

1月の「かごしまをまるごと味わう学校給食」等にも併せてご利用ください。



※特別価格キャンペーン※ (こちらの商品は、締切はありませんが、ご注文はお早めをお願いいたします。)

★照り焼きチキン

【印南養鶏】

40g×10 **規格**

50g×10 **規格**

12月のみ特別価格です。

★ささがきごぼう (BQF)

【マツバラ】

**規格/kg**

産地：九州産(鹿児島・宮崎)

★北海道すけそうだらと野菜のメンチカツ(40gのみ)

数量限定500kgです。

お早めのご注文を!

《紫いもチップス》



天候不順により、品薄状態となりました。

ご使用の場合は、当会にお早めにご相談ください。



【カセイ食品】

**規格/個**

在庫なくなり次第  
キャンペーン終了  
となります。

## ～ お知らせ ～

例年行われている「食のふるさと探検隊」「親子お魚教室」は、新型コロナウイルスの感染拡大防止のため、実施を見送ることとなりました。

今年度は、本会にて、「親子食育教室」(親子みそ作り教室)を開催いたします。

詳しい内容につきましては、後日お知らせいたします。

※季節商品※ 《10月～5月のみ取り扱いの商品です。》

◆ヨーグルトレーズン

規格/10g



## 《 お知らせ 》

◆割干大根(500g)

11月使用分より価格が変更になります。

(製造使用部分が大根の外側のみから大根全てに変更になったため。)

**規格/500g**



## 【令和3年度2学期九州ブロック推奨品】

ご利用よろしく申し上げます。

〈さばみぞれ煮〉



50g×10  
70g×10

〈さんまおかか煮〉



40g×10  
50g×10

〈彩り野菜とキャベツの  
ミンチカツ(Fe・Ca)〉



40g  
60g

〈桜島どり肉だんご  
(Ca・Fe)〉



1kg

〈ぶどうゼリー〉



40g