

# 物資紹介

令和4年度8月号

公益財団法人 鹿児島県学校給食会

Tel 0995-67-3611 Fax 0995-67-3615

暑中御見舞い申し上げます。暑い毎日が続いております。どうぞ、お身体に気をつけてお過ごしください。本会では、秋の味覚商品を多数取り揃えております。2学期に向け、サンプルなどのご要望等は遠慮なくお申し付けください。

鹿児島県学校給食会



給食会 HP でも御覧いただけます

## 給食用物資展示会を開催しました!!

7月29日に3年振りとなる給食用物資展示会を開催しました。コロナウイルス感染症対策を講じ、人数や時間の制限がある中での開催でしたが、多くの関係者に御来場いただき、盛況のうちに終了することができました。ありがとうございました。



体調確認や消毒などできる限りの感染対策を講じ、開催しました。



県内の15業者が参加し、来場者に直接、商品の案内をしました。県外業者は、商品とパンフレットを展示しました。



食品検査室では、貸出検査機器の紹介や検査体験のほか、食器洗浄度検査を行いました。



本館2F常設展示コーナーもリニューアルしました。



### 【来場者の感想】

コロナ禍でも展示会を開催してくださり、嬉しかったです。新商品が知れて良かったです。

商品の実物が見れて、献立や調理のイメージがしやすかったです。

試食ができない分、パンフレットが充実していて、丁寧な説明が聞けました。





## 令和4年度2学期九州ブロック推奨品

原料配合・栄養成分等については、  
物資紹介7月号に記載してあります。

○さんまみぞれ煮

【津田商店】

40g×10

50g×10



アレルギー：小麦,大豆

○学給向け南瓜コロッケ

【トクスイフーズ】

50g

60g



アレルギー：小麦,大豆

○千草焼

【マルイ食品】

40g×10

60g×10



アレルギー：小麦,卵,乳,大豆,鶏肉

○焼売(肉)Fe&ファイバー

【ニチレイフーズ】

18g

28g

※20個単位での  
受注になります。

アレルギー：小麦,大豆,鶏肉,豚肉



○ぶどうゼリー

【ニチレイフーズ】

40g



## 令和4年度2学期県内選定品

九州ブロック推奨品および県内選定品の  
ご利用、よろしくお願ひします。

●ポロニアカツ Fe

【印南養鶏】

40g / 50g



アレルギー：鶏肉,大豆  
＜ｺｯﾀﾐ＞小麦,卵,乳

●ふんわりじゃこ団子α

【極洋】

1kg



アレルギー：小麦,豚肉,大豆  
＜ｺｯﾀﾐ＞えび,かに

●青りんごゼリー

【ニチレイフーズ】

40g



アレルギー：りんご

## ◆◆◆令和4年度2学期特別価格キャンペーン◆◆◆

令和4年度9月～12月ご使用分限定価格です。この機会にぜひ、ご使用ください。

荒挽つくねミニ Fe・Ca

【印南養鶏農協】

1kg

国産の鶏肉を歯ごたえのよい荒挽にし、  
1粒約7gのつくねにしました。また、100g  
あたり鉄分6.4mg、カルシウム338mgと  
栄養強化してあります。

アレルギー：小麦・鶏肉・大豆・（ｺｯﾀﾐ）卵・乳

ローズハムタンザク(IQF)

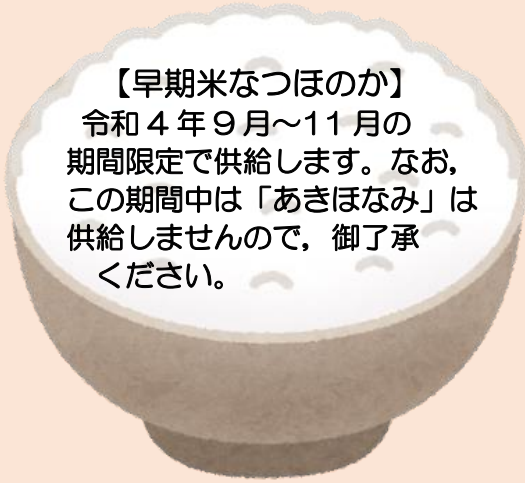
【印南養鶏農協】

500g

豚ローズ肉を使用したハムをタンザクに  
カットし、便利なバラ凍結(IQF)した商品  
です。スープやパスタなどさまざまな料理  
にご使用いただけます。

アレルギー：豚肉・（ｺｯﾀﾐ）小麦・卵・乳

鹿児島県産早期米『なつほのか』(BG 無洗米・強化米入り)のご案内



【早期米なつほのか】  
令和4年9月～11月の  
期間限定で供給します。なお、  
この期間中は「あきほなみ」は  
供給しませんので、御了承  
ください。

【精白米供給価格】

規格	供給価格(円)
10kg	3,340

【供給期間】  
9月1日～11月30日  
ご使用分



【炊飯供給価格】

精米重量	供給価格(円)
50g	48.66
60g	52.13
70g	55.63
80g	59.01
90g	62.39
100g	65.77
110g	69.15

びっくり  
価格!

賞味期限間近に  
つき、再値下げして  
販売します。

むきえび 2L



価格は本会までお問い合わせください。

賞味期限：令和4年9月10日

試食(S)のご注文も喜んで承ります。ぜひ、この  
機会に御利用ください。

特別価格キャンペーン



10月10日の目の愛護デー向けに  
特別価格となっております!  
この機会にぜひ、御利用ください。



ブルーベリーゼリー

【給材開発】

40g

受注締切：9/5(月)

※別紙注文書を御利用ください。  
(物資紹介6月号にて配布)



あっという米(アルファ化赤飯)期間限定お赤飯キャンペーン

お祝いの際に「お赤飯」を食べるのは、日本の大切な食文化です。さらに赤飯文化啓発協会が  
11月23日を「お赤飯の日」と定め、お赤飯文化の継承を行っています。「あっという米(アルファ  
ー化赤飯)」は洗米・浸漬不要で、水を加えるだけですぐ炊飯ができ、手軽に赤飯が作れます。

1kg タイフ  
7kg タイフ



【受注締切】

11月ご使用分 → 10月20日(木)

12月ご使用分 → 11月18日(金)

9～12月価格(時価商品)

- オリーブオイル(400g)
- オリーブオイル(910g)
- 上白糖 1kg
- 中双糖 1kg
- 三温糖 1kg
- 乾燥大豆 1kg
- 乾燥小豆 1kg
- 乾燥金時豆 1kg

- たけのこ水煮ホール 斗缶
- たけのこ水煮ホール 5kg 缶
- たけのこ水煮ホール 1kg 袋
- たけのこ細切り 1kg 袋
- たけのこいちょう切り 1kg 袋
- たけのこダイス 5mm
- たけのこダイス 10mm

※その他の時価商品価格については、本会までお問い合わせください。



# 物価高騰対策 応援キャンペーン

原材料価格の上昇や急速な円安を背景とした物価の高騰が学校給食にも影響を及ぼしていることを受け、  
2学期(9月～12月)ご使用分限定で、以下の10品を値下げして提供いたします。これまで使用したことが  
なかった商品もこの機会にぜひ、御活用ください。



## ◇チルドポテト(乱切 小) 1kg

鹿児島県産のじゃがいもを約2cmの乱切りにし、ポイルした商品です。カレーなどの煮物やサラダなど手軽に使用できる商品です。作業工程が複雑な献立にぜひ御活用ください。



## ◇つぼ漬けきざみ 1kg

鶏飯やキムタクごはんをはじめ、カミカミメニューなど幅広くご利用いただいております。鹿児島県産の干大根を原料にしています。



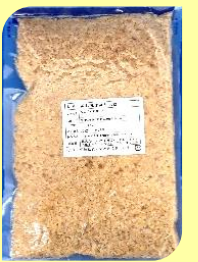
## ◇大豆ミート(ミンチ・鉄分強化品) 1kg

ミートソースやマーボー豆腐などのひき肉料理には定番食材になりつつある大豆ミート。鉄分強化品になり、さらに人気商品となっています。重量比で約3倍に戻ります。



## ◇鹿児島県産鶏と豆腐のナゲット Fe&Ca 40g

鹿児島県産の鶏肉・甘藷でhishin・かつお節を使用し、あっさりとした味わいのナゲットです。17,000食限定。《別紙注文書を御活用ください。》



## ◇蒸し挽き割り大豆 1kg

こちらひき肉料理の定番食材として人気のある商品です。精肉より安価で常温で保管ができ、開封後すぐ使用できるのも魅力的です。植物性たんぱく質の摂取量の向上に御活用ください。



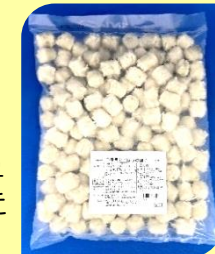
## ◇鮭角切 1kg

秋に旬を迎える魚のひとつである鮭を2cm角にカットしてあります。揚げ物や煮物などジャンルを問わず、さまざまな料理に使いやすい商品です。



## ◇スキムミルク 1kg

カルシウムを補う食材として、シチューや乳製品を使った料理に御活用いただいております。



## ◇白身魚とごぼうの団子 1kg

白身魚すり身40%に国産ごぼうを20%以上配合した団子です。高価な魚の切身の代用品として魚類の摂取量向上にいかがでしょうか。



## ◇マッシュルーム(スライス) 1kg

秋の代表的な食材“きのこ”。マッシュルームは味や香りにクセがなく幅広い料理に御活用いただけます。



## ◇さつまいも(スイートポテト) 35g

主に鹿児島県産のさつまいもを原料とし甘すぎない風味で、秋から冬にかけて定番のデザートです。さまざまな献立との相性も良いです。



さんま筒切り・開き・角切り等の切身製品は、原料の価格高騰により、今年度も取り扱いできません。なお、さんま加工品のラインナップは以下のとおりです。ぜひ、御活用ください。

○さんまみぞれ煮(40g・50g)

○さんま梅煮(50g)

○さんまゆず味噌煮(40g・50g)

○さんま生姜煮(40g・50g)

○さんまかぼすレモン煮(40g・50g)

○さんま甘露煮(40g・50g)

○さんまおかか煮(40g・50g)

○さんま塩焼(加圧済み)(40g・50g)